



PLOŠNÉ BILANCIE:

Riešené územie:	469,00 m ²
Zaujímavé územie:	480,00 m ²
SO 01 Rodinný dom:	127,00 m ²
Chodníky a ostatné spevnené plochy:	42,00 m ²
Okapové štrkové chodníky:	15,50 m ²
Terasa:	18,50 m ²
Zeleň / vrátane zatravnovacích tvárnic:	266,00 m ²
Percento zelene:	56,70 %

LEGENDA PLOŇCH:

- objekt
- zeleň
- veľkoformátová betónová dlažba / 500x500 mm/
- okapový chodník / kôra

LEGENDA ZNAČIEK:

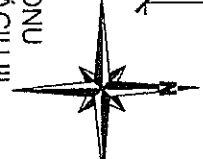
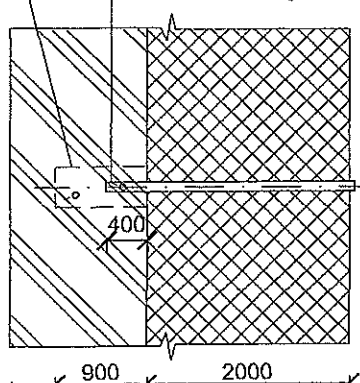
- hranica riešeného územia
- hranica zaujímavého územia
- navrhované oploštenie
- navrhované oploštenie
- vstup do rodinného domu
- navrhovaná výsadbá
- záhradné svietidlo

NAVROVÁVANÉ OPLOTENIE:

Pletivo:
 - Povrchová úprava: DIRICKX, výška 2,0m
 - Sĺpiky: POPLASTOVANÝ /RAL 6005/ DIRICKX, výška 2,4m

Poznámka: Vo všetkých častiach (A-E) je oploštenie navrhnuté rovnakého typu. Časti A a E sú doplnené o jacklovú bráňku, š=1,0 m.

KOTVENIE STĽPIKA
 min. 400 mm
 STĽPIK á 2,536 m
 BET. ZÁKLAD POD STĽPIK
 400x400x900 mm



NÁVRH JE DUŠEVNÝM VLASTNÍCTVOM AUTORA A PODIEHA AUTOR ZÁKONU PROJEKT PRE SP NENAHRÁDZA PROJEKT PRE REALIZAČNÚ DOKUMENTÁCIU III

Ing. Kamil Horňák
 ul. Ovčiský kút 6630/30, 921 01 Piesňany
 tel. 0910 970 274

A	01/2020	DODATOČNÉ STAVEBNÉ POVOLENIE	Ing. Horňák	Ing. Horňák	Ing. Horňák
Revízia	Datum	Príčina revízie	Výpracoval	Konštruoval	Zodpovedný projektant
Revízia	Datum	Reason of Revision	Designed	Checked	Approved

NOVOSTAVBA RODINNÉHO DVOJDOMU

Miesto stavby / Site
 Láb, p.č. 1627/492

Objekt / Object
 SO 01 Rodinný dom

Zodpovedný projektant:
 Ing. Kamil Horňák

Názov / Title	Mierka / Scale	Číslo / No.	Poradové číslo / Serial No.
	1:150	3	A4

CELKOVÁ SITUÁCIA

01/2020 0,02