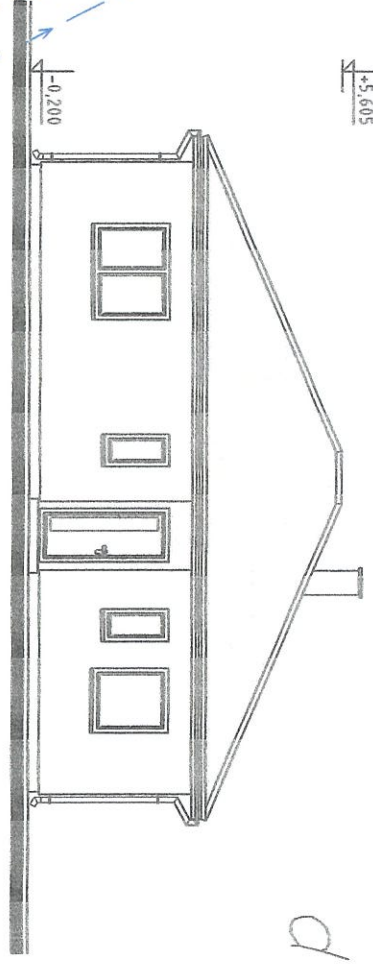
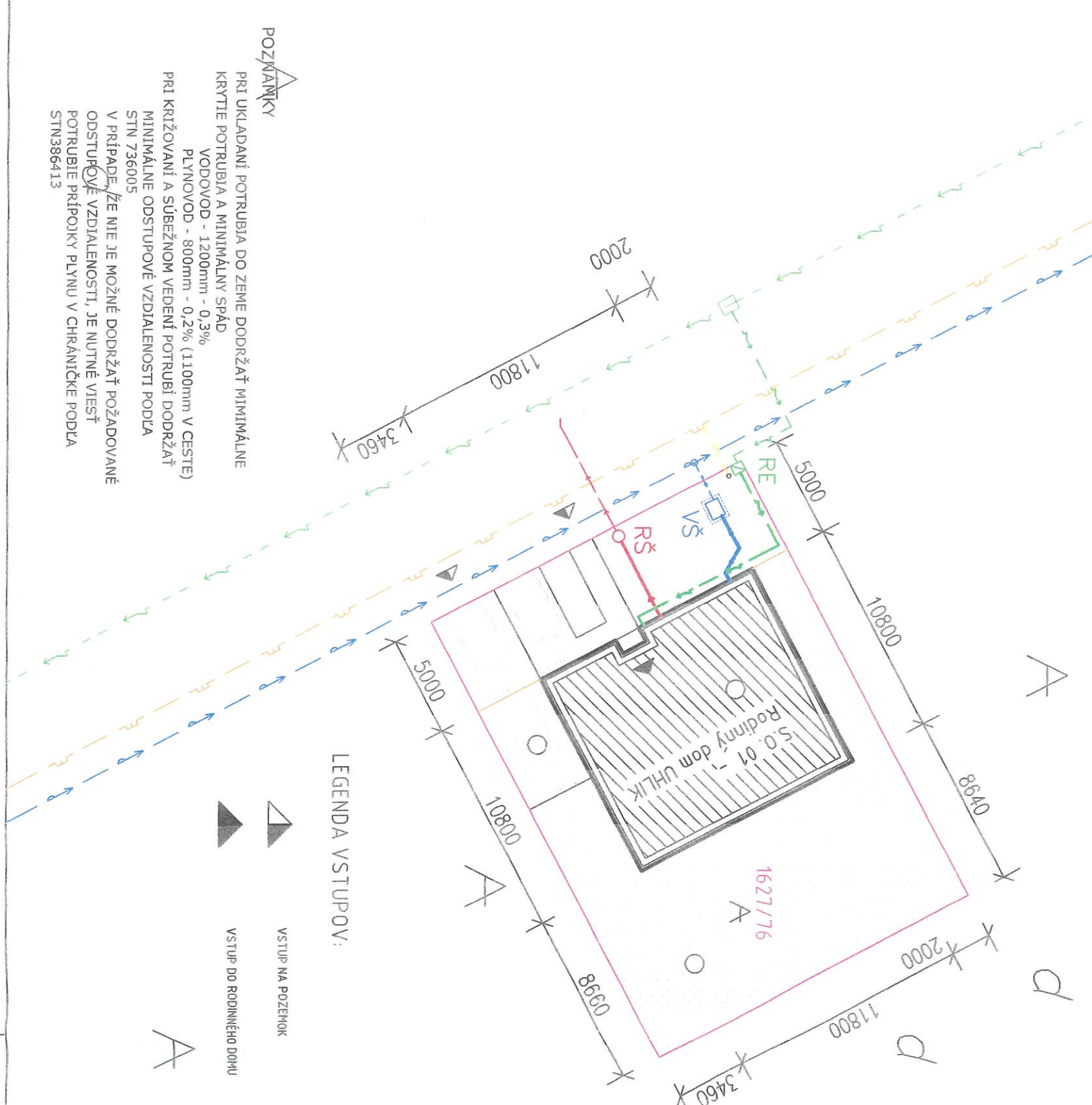


ULIČNÝ POHľad:



1:5,605



LEGENDA VSTUPOV:



POZNAMKY

PRI UKLADANÍ POTRUBIA DO ZEME DODRŽAŤ MINIMÁLNE KRYTIE POTRUBIA A MINIMÁLNY SPÁD
 VODOVOD - 1200mm - 0,3%
 PLYNOVOD - 800mm - 0,2% (1100mm V CESTE)
 PRI KRÍŽOVANÍ A SÚBEŽNOM VEDENÍ POTRUBÍ DODRŽAŤ MINIMÁLNE ODSTUPOVÉ VZDIALENOSTI PODLA STN 736005
 V PRÍPADE, ŽE NIE JE MOŽNÉ DODRŽAŤ POŽADOVANÉ ODSTUPOVÉ VZDIALENOSTI, JE NUTNÉ VIESŤ POTRUBIE PRÍPOJKY PLYNU V CHRÁNIČKE PODLA STN386413

LEGENDA:

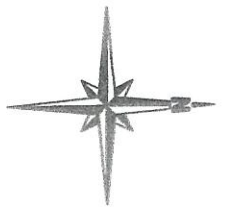
- HRANICA PODLA ČKN
- HRANICA PARCELY INVESTORA PODLA GP
- NAVRHOVANÉ OPLIOTENIE - NOVÁ HRANICA PLÁNOVANÁ
- VEREJNÉ VEDENIE ELEKTRA PODZEMNÉ
- VEREJNÝ VODOVOD
- VEREJNÁ KANALIZÁCIA
- VEREJNÝ PLYNOVOD
- PRÍPOJKY PRE OBJEKT - existujúce
- PRÍPOJKA ELEKTRO - NÁPOJENIE S SR
- DLŽKA: CCA 10,00m - NAVRHOVANÁ PRÍPOJKA
- VODOVODNÁ PRÍPOJKA - EXISTUJÚCA
- DLŽKA: 2,00m - rPE DN32
- KANALIZAČNÁ PRÍPOJKA - PVC DN150
- DLŽKA: 6,50m
- STL PLYNOVODNÁ PRÍPOJKA - CCA 2,90m
- NEBUDE VYUŽÍVANÁ

DOMOVÉ ČASTI PRÍPOJOK - NAVRHOVANÉ

- ROZVOD VODY, rPE DN32 - 0,3%
- ROZVOD KANALIZÁCIE
- PVC DN150 - 2%
- DOMOVÁ PRÍPOJKA ELEKTRO
- PLASTOVÁ REVÍZNA ŠAČHTA
- RŠ
- DN600
- VODOMEROVÁ ŠAČHTA - (1200/900/1800)
- NAVRHOVANÁ ZOSTAVA
- MERANIE ELEKTRA
- ELEKTRO NIKA, ELEKTROMER
- VŠ

LEGENDA PLOCH:

- RD - ZASTAVANÁ PLOCHA : 124,16m²
- SPRÁVENÉ PLOCHY, CHODNIKY: CCA 60m²
- TRÁVNATÉ PLOCHY A SADOVÁ ZELEN'



ARCHITEKTÚRA

±0,000 = podlaha 1.NP

PROJEKT PRE STAVEBNÉ POVOLENIE

Hlavný projektant:	Ing. Michal Janočko
Zodpovedný projektant:	Ing. Michal Janočko
Vypracoval:	Ing. Michal Janočko

Název projektu:
Rodinný dom UHLIK

Miesto stavby:	parc. č.: 11627/76, Láb	Profesia:	Stavebná časť
Investor stavby:	kat. územie: Láb, okres: MA, kraj: BA	Dátum:	02/2020
Adresa investora:	Gvozdiák s.r.o.	Stupeň PD:	Stavebné povolenie
Název výkresu:	Malé Leváre 598, Malé Leváre, PSČ 908 74, SR	Revízia:	R 00
		Formát:	2A4 - 297/420 mm
		Mierka:	1:250
		Číslo výkresu:	01

Situácia osadenia