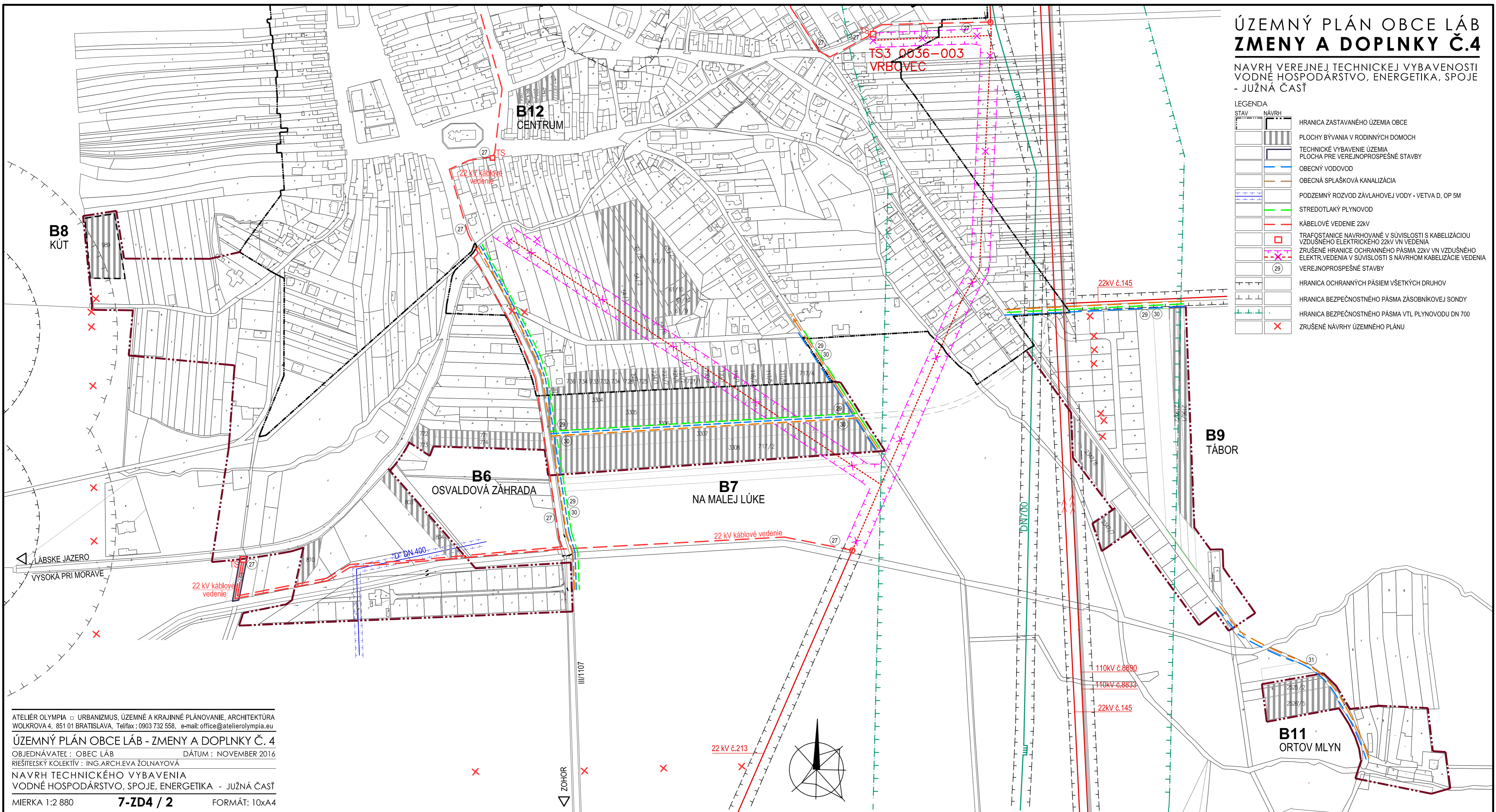


ÚZEMNÝ PLÁN OBCE LÁB ZMENY A DOPLNKY Č.4

NAVRH VEREJNEJ TECHNICKEJ VYBAVENOSTI
VODNÉ HOSPODÁRSTVO, ENERGETIKA, SPOJE
- JUŽNÁ ČASŤ

LEGENDA

STAV	NÁVRH	OPIS
		HRANICA ZASTAVANÉHO ÚZEMIA OBCE
		PLOCHY BÝVANIA V RODINNÝCH DOMOCH
		TECHNICKÉ VYBAVENIE ÚZEMIA
		PLOCHA PRE VEREJNOPROSPEŠNÉ STAVBY
		OBECNÝ VODOVOD
		OBECNÁ SPLAŠKOVÁ KANALIZÁCIA
		PODZEMNÝ ROZVOD ZÁVLHAHOVEJ VODY - VETVA D, OP 5M
		STREDOTLAKÝ PLYNOVOD
		KÁBLOVÉ VEDENIE 22KV
		TRAFOSTANICE NAVRHOVANÉ V SÚVISLOSTI S KABELIZÁCIOU VZDUŠNEHO ELEKTRICKEHO 22KV VN VEDENIA
		ZRUŠENÉ HRANICE OCHRANNÉHO PÁSMA 22KV VN VZDUŠNEHO ELEKTR. VEDENIA V SÚVISLOSTI S NAVRHO M KABELIZÁCIE VEDENIA
		VEREJNOPROSPEŠNÉ STAVBY
		HRANICA OCHRANNÝCH PÁSIEM VŠETKÝCH DRUHOV
		HRANICA BEZPEČNOSTNÉHO PÁSMA ZÁSOBNIKOVEJ SONDY
		HRANICA BEZPEČNOSTNÉHO PÁSMA VTL PLYNOVODU DN 700
		ZRUŠENÉ NAVRHY ÚZEMNÉHO PLÁNU



ATELIÉR OLYMPIA □ URBANIZMUS, ÚZEMNÉ A KRAJINNÉ PLÁNOVANIE, ARCHITEKTÚRA
WOLKROVA 4, 851 01 BRATISLAVA, Tel/fax : 0903 732 558, e-mail: office@atelierolympia.eu

ÚZEMNÝ PLÁN OBCE LÁB - ZMENY A DOPLNKY Č. 4
OBJEDNÁVATEĽ : OBEC LÁB DÁTUM : NOVEMBER 2016

RIEŠITELSKÝ KOLEKTÍV : ING.ARCH.EVA ŽOLNAYOVÁ

NAVRH TECHNICKÉHO VYBAVENIA
VODNÉ HOSPODÁRSTVO, SPOJE, ENERGETIKA - JUŽNÁ ČASŤ

MIERKA 1:2 880 **7-ZD4 / 2** FORMÁT: 10x44