



**Prítomní:** podľa prezenčnej listiny

- 8 poslancov – Michal Habuda, Mgr. Pavel Chmela, Tomáš Chmela, Marián Kovár, Ján Mundok, Mgr. Daniel Prokop, PaedDr. Monika Valúchová, Ing. Milan Vorčák
- 1 poslanec – Ing. Štefan Káloši – neprítomný - ospravedlnený
- ostatní – Marián Moravčík a občania obce

**1. Otvorenie zasadnutia.**

*a) otvorenie zasadnutia:*

Zasadnutie otvoril starosta obce Marián Moravčík o 19:00 hod. a privítal všetkých prítomných. Konštatoval, že počet prítomných poslancov je 7, ObZ je uznášania schopné.

Za zapisovateľa bol určený Daniel Prokop.

*b) určenie pracovných komisií:*

- návrhová komisia: Ing. Milan Vorčák, Tomáš Chmela

*Hlasovanie: za - 5, zdržali sa – 2 (M. Vorčák, T. Chmela), neprítomní - 2*

- overovacia komisia: Marián Kovár, PaedDr. Monika Valúchová

*Hlasovanie: za - 5, zdržal sa – 2 (M. Kovár, M. Valúchová), neprítomní – 2*

Starosta následne oboznámil prítomných s programom zasadnutia.

**Program:**

1. Otvorenie zasadnutia, určenie zapisovateľa a pracovných komisií.
2. Prístavba Základnej školy Láb.
3. Rôzne.

*Hlasovanie za program: za – 7, neprítomní – 2 (Š. Káloši, J. Mundok)*

**2. Prístavba Základnej školy Láb.**

Počas rokovania sa dostavil poslanec Ján Mundok.

Starosta obce prezentoval návrh prístavby Základnej školy Láb. Z dôvodu nízkej kapacity súčasnej budovy školy a narastajúcemu počtu žiakov, sa obec Láb rozhodla pristúpiť k prístavbe budovy ZŠ Láb. Pôvodne sa plánovala nadstavba nad hlavnou budovou, čo bol finančne náročný projekt, ktorý sa pohyboval v rozmedzí od 600 – 800 tisíc EUR. Z toho dôvodu bol vypracovaný projekt prístavby k súčasnej budove medzi hlavnou budovou školy a telocvičňou. Plánuje sa prístavba troch tried družiny na prízemí a dvoch tried s chodbou na prvom poschodí (viď. priloženú dokumentáciu). Celkové náklady na realizáciu prístavby sa plánujú vo výške maximálne 150 000 EUR, ktoré budú hradené z vlastných finančných zdrojov obce. V októbri 2017 sa plánuje kolaudácia prístavby ZŠ Láb.

**ObZ prijalo nasledovné uznesenie:**

**č. 49 ObZ schvaľuje** realizáciu prístavby Základnej školy Láb podľa priloženej stavebnej dokumentácie v maximálnej výške 150 000 EUR (slovom stopäťdesiat tisíc eur) s DPH.

*Hlasovanie: za – 8, neprítomný – 1 (Š. Káloši)*



Zápisnica z 4. zasadnutia Obecného zastupiteľstva Obce Láb

konaného dňa 28.07.2017 v sobášnej miestnosti OcÚ Láb

**3. Rôzne.**

Starosta obce informoval, že v súvislosti s prístavbou ZŠ Láb sa realizuje aj druhá etapa výstavby kanalizácie v lokalite Vřšok, z dôvodu napojenia školy na verejnú kanalizáciu. Finančné prostriedky na realizáciu tejto siete budú hradené z dotácie Environmentálneho fondu vo výške 110 000 EUR a 40 000 EUR z vlastných zdrojov obce.

**Záver**

Starosta poďakoval za účasť všetkým prítomným a o 19:20 hod. ukončil rokovanie 4. zasadnutia Obecného zastupiteľstva obce Láb.

Prílohy: Uznesenia ObZ č. 49, projektová dokumentácia

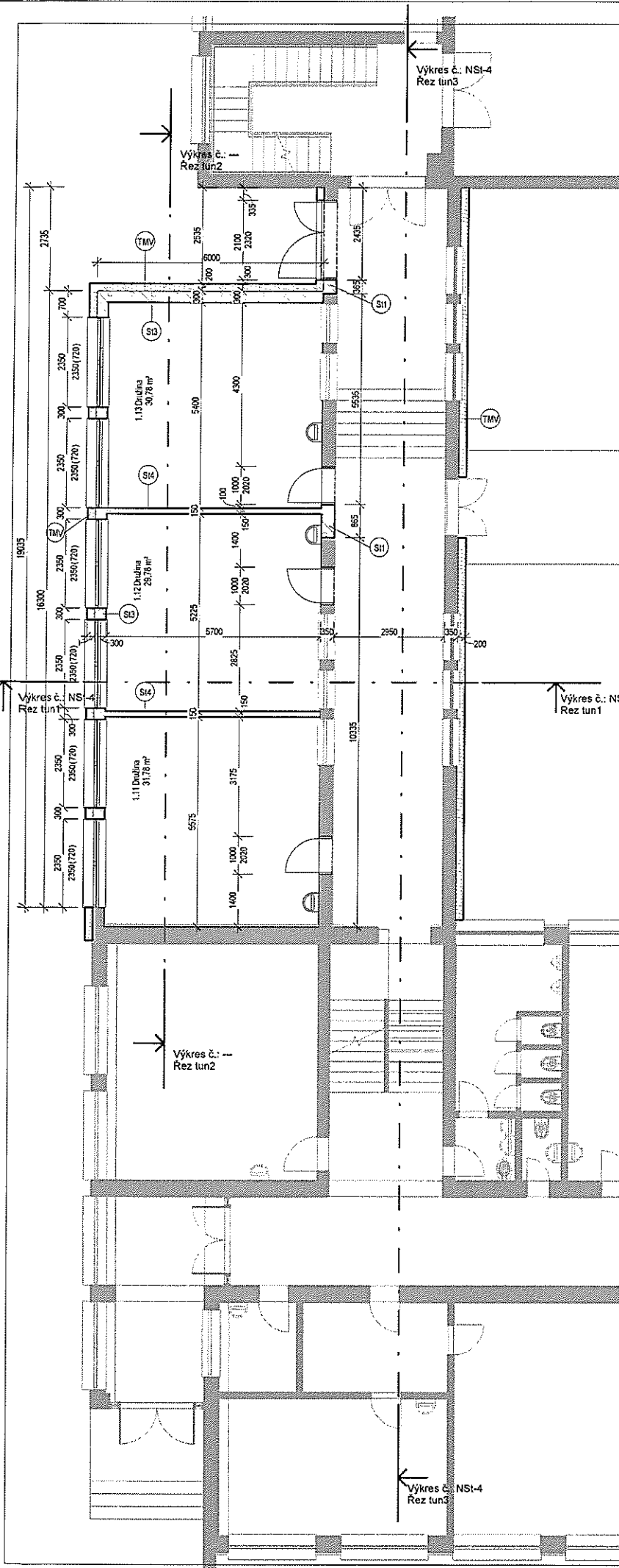
Zapísal dňa 28.07.2017 Mgr. Daniel Prokop .....

Starosta obce Marián Moravčík .....

Overovatelia:

Marián Kovár .....

PaedDr. Monika Valúchová .....



Číslo	Název	Obvod [mm]	Plocha [m <sup>2</sup> ]	Podlažia	Druh podlahy	Povrchy stien	Povrch stropov	Poznámka
1.11	Druhá	22550	31,78	01.1NP				
1.12	Druhá	22200	25,78	01.1NP				
1.13	Druhá	22700	30,78	01.1NP				
		67450	92,34					

**Legenda:**

- Ploché konštrukcie v peňade
  - Ploché konštrukcie v vrze
  - Nové konštrukcie
- POZIČNÁ**
- Všetky stavebné úpravy koordinovať podľa výkresov jednotlivých podlaží
  - Nové konštrukcie realizovať podľa čiar stienka
  - Príslušenstvá podlahy treba dodržiavať smerom a normy bezpečnosti práce a ochrany životného prostredia platnú v SR.

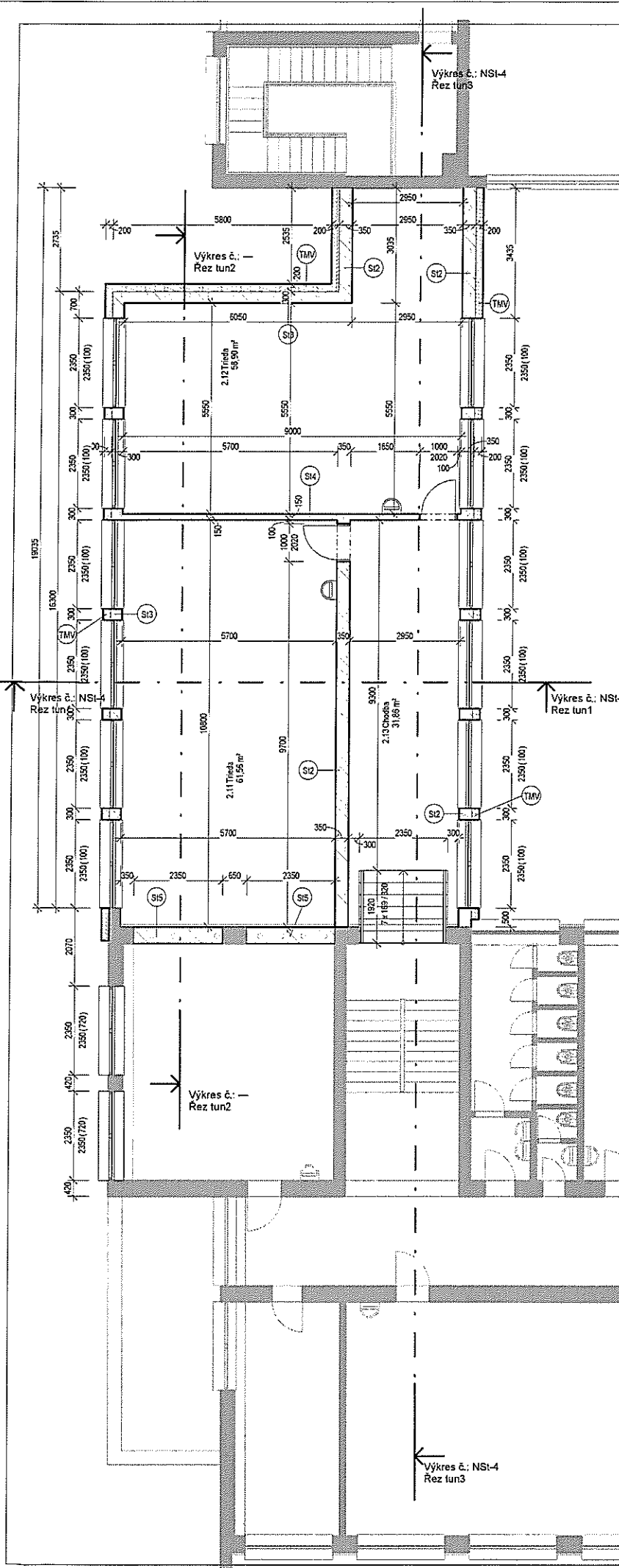
40.000 = 4. .... m.n.m.

Zhotoviteľ je povinný o záležitosti chýbajúcich v dokumentácii neodkladne informovať projektanta !!

Zhotoviteľ je povinný dodržiavať poznámky špeciálnej literatúry !!

<p><b>Z. Ō. Z. archi@tiscali.sk</b></p> <p>projekty stavieb, inžiniering, poradenstvo</p> <p>Formát: A3</p> <p>Dátum: 07.2017</p> <p>Účel: PSP</p> <p>Profesia: Architektúra</p> <p>Mierka: Výkres č.</p> <p><b>1:100</b></p> <p><b>NSI-1</b></p>	<p>Tel.: +421 (0)907 173501</p> <p>Vypracoval: Ing. Marín Zajáček</p> <p>Zodpovedný projektant: Ing. arch. Daniel Szabó</p> <p>Stavba: ZS Lab – prístavba k tunelu</p> <p>Projekt pre stavebné povolenie</p> <p>Miesto stavby: Základná škola Lab, p.č. 1306/13, 1306/12, 1306/41</p> <p>Investor: Obec Lab</p> <p>Název Výkresu: <b>Podporys 1.NP</b></p>
---	--

OZ.	Komentár	Popis	Plocha [m <sup>2</sup> ]
S11	Výplňová stena	-Vnútorá väpná omietka s povrchovou úpravou hr. 15 mm -Pôrobočinná tvárnica (SOLEET) hr. 350 (ŠxVxH) 350x240x650 mm, U=0,35W/m <sup>2</sup> K, 19,62kg/m <sup>3</sup> , 32ks/paleta	2,55
S12	Nadstavba stĺpy	-Vnútorá väpná omietka s povrchovou úpravou hr. 15 mm -Vnútorá väpná omietka s povrchovou úpravou hr. 15 mm -Pôrobočinná tvárnica (SOLEET) hr. 350 mm, (ŠxVxH) 350x240x650 mm, U=0,35W/m <sup>2</sup> K, 19,62kg/m <sup>3</sup> , 32ks/paleta	11,134
S13	Pôrobočinná nosná stena	-Kontaktný zatepľovací systém (JUBIZOL) -Vnútorá väpná omietka s povrchovou úpravou hr. 15 mm -Pôrobočinná tvárnica (SOLEET) hr. 300 mm	126,94
S14	Pôrobočinná priečka	-Kontaktný zatepľovací systém (JUBIZOL) -Vnútorá väpná omietka s povrchovou úpravou hr. 15 mm -Pôrobočinná tvárnica (SOLEET) hr. 150 mm	71,21
S15	Výplňová stena	-Vnútorá väpná omietka s povrchovou úpravou hr. 15 mm -Pôrobočinná tvárnica (SOLEET) hr. 440 mm	12,55
OZ.	Komentár	Popis	Plocha [m <sup>2</sup> ]
T1 NV 200		-Kontaktný zatepľovací systém (JUBIZOL): -Základný náter -Leptacia mlieka (JUBIZOL) -Mínérna vlna hr. 200 mm -Výstužná vrstva: lepiaca mlieka so sklolaminátovou mriežkou 4-6 mm (JUBIZOL) -Medzistĺber -Konštruktívna údržbová omietka: fasáda - sľukovitá škrabková omietka -Osvetlenie a napájacia okná sú zatepľované IV hr. 20 mm v dorovnanie do roviny	830,45
T1 XPS 140		-Kontaktný zatepľovací systém (JUBIZOL): -Základný náter -Leptacia mlieka (JUBIZOL) -XPS izolovaný polystyrén 140 mm (sofel) -Výstužná vrstva: lepiaca mlieka so sklolaminátovou mriežkou 4-6 mm (JUBIZOL) -Medzistĺber -Tonkovrstvá dekoratívna omietka: sofel - mozaiková omietka	74,25



OZ.	Komentář	Popis	Plocha (m2)	
S1	Výplňová stěna -Výplňová omítková vrstva (SOBELT) hr. 350, (SxVAD) 350x240x590 mm, U=0,35W/m2K, 19,62x/m3, 32xspalte -Vnější výplňová omítková vrstva s povrchovou úpravou hr. 15 mm -Přírodní výplňová omítková vrstva s povrchovou úpravou hr. 15 mm -Přírodní výplňová omítková vrstva s povrchovou úpravou hr. 15 mm -Kontaktní zateplovací systém (JUBIZOL)		2,59	
S2	Nadstavaba stěny -Vnější výplňová omítková vrstva s povrchovou úpravou hr. 15 mm -Přírodní výplňová omítková vrstva s povrchovou úpravou hr. 15 mm -Kontaktní zateplovací systém (JUBIZOL)		111,34	
S3	Přírodní výplňová omítková vrstva s povrchovou úpravou hr. 15 mm -Kontaktní zateplovací systém (JUBIZOL)		126,84	
S4	Přírodní výplňová omítková vrstva s povrchovou úpravou hr. 15 mm -Kontaktní zateplovací systém (JUBIZOL)		71,21	
S5	Výplňová stěna -Vnější výplňová omítková vrstva s povrchovou úpravou hr. 15 mm -Přírodní výplňová omítková vrstva s povrchovou úpravou hr. 15 mm -Kontaktní zateplovací systém (JUBIZOL)		12,55	
OZ. T1AV	Komentář T1 AV 200	Přírodní výplňová omítková vrstva s povrchovou úpravou hr. 15 mm -Kontaktní zateplovací systém (JUBIZOL) -Základový náler -Úprava malty (JUBIZOL) -Mazání -Výslužná vrstva: lepicí malta se sklolaminovou mřížkou 4-6 mm (JUBIZOL) -Mězník -Osměna a nadpražní okna s tepelně izolační mřížkou 20 mm + dorovnané do roviny	Plocha (m2) 830,45	
TPXS	T1 XPS 140	-Kontaktní zateplovací systém (JUBIZOL) -Základový náler -Úprava malty (JUBIZOL) -Mazání -Výslužná vrstva: lepicí malta se sklolaminovou mřížkou 4-6 mm (JUBIZOL) -Mězník -Osměna a nadpražní okna s tepelně izolační mřížkou 20 mm + dorovnané do roviny	74,25	
Číslo	Název	Plocha	Objem	Povrchový strop
2.11	Třída	33,18	61,56	150,11
2.12	Třída	35,07	58,90	143,63
2.13	Chodba	27,50	31,88	77,69
		95,75	152,33	371,43

**Legenda:**

- Převodní konstrukce v pohledě
- Převodní konstrukce v reze
- Nová konstrukce

**POZNÁMKA:**

- Všechny stavební úpravy koordinovat podle výškových jednacího protokolu
- Nové konstrukce podle příslušných předpisů
- Převodních konstrukcí podle příslušných předpisů
- Převodních konstrukcí podle příslušných předpisů
- Práce a ochranné opatření provádět podle příslušných předpisů

40.000 = +, m.n.m.

Zhotovitel je povinen o získaných údajích v dokumentaci neobdobně informovat projektanta !!  
Zhotovitel je povinen stavební dozoru srozumitelně a jasně informovat !!

**Z. & Z. architecture**  
projekt stavby, inženýring, poradenstvo

Formát: A3  
Datum: 07.2017  
Účel: PSP  
Profese: Architektura  
Měřítko: Výkres č.: NSI-2

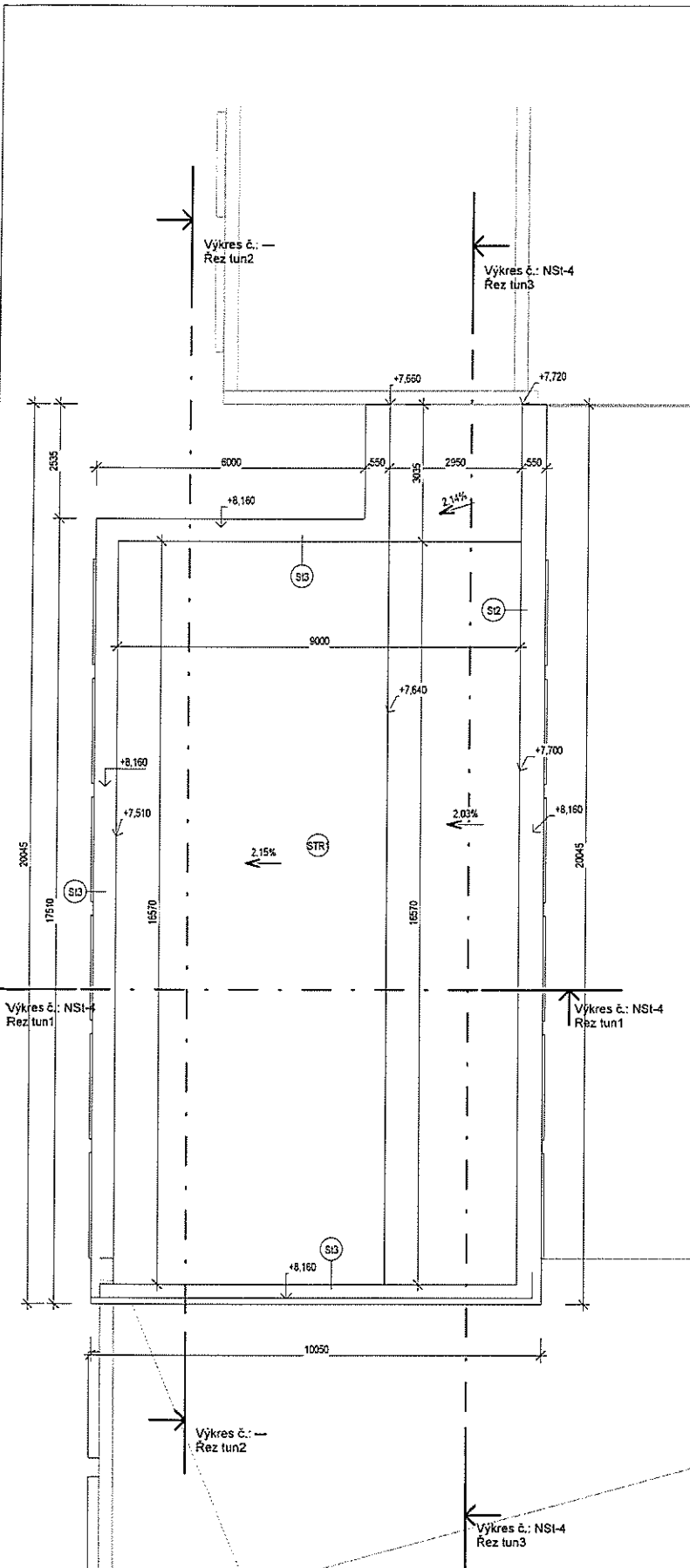
Projekční číslo: 173501  
Tel.: +421 (0)907 173501

Ing. Martin Zajáček  
Miroslav Měsíček  
Ing. arch. Daniel Szabó

**ZS Lab - nadstavba k tunelu**  
Projekt pro stavební povolení

Miesto stavby: Základná škola Láb, p.č. 1306/13, 1306/12, 1306/41  
Investor: Obec Láb

Název Výkresu: **Pódorys 2.NP**



OZ.	Komentár	Popis	Plocha (m <sup>2</sup> )
STR1	Plocha strecha	-Hydroizolácia FATRAFOL kotvená -Geotextília -Minerálna vlna, spádová vrstva hr. 50 – 240 mm -Minerálna vlna, TI vrstva hr. 350 mm -Parozábrana -Betónový skladný strop PREMAC hr. 250 mm -Vnútorňá výpenná omietka s povrchovou úpravou hr. 15 mm	158,12

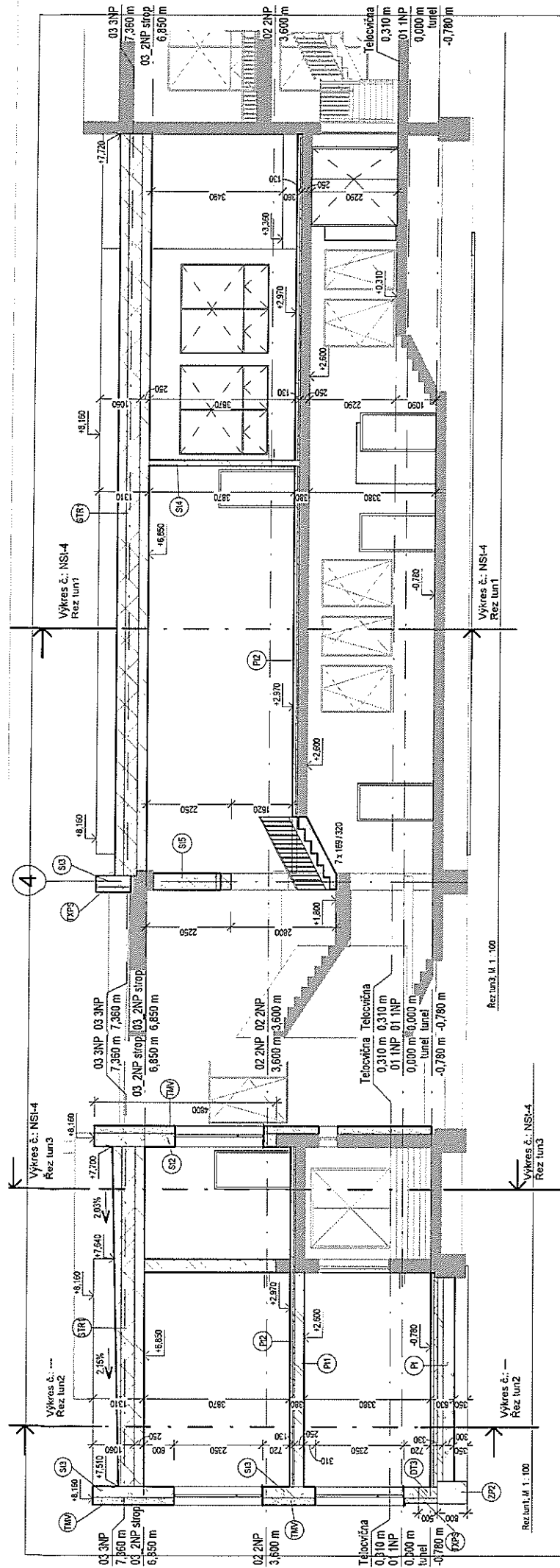
**Legenda:**

- Pôvodná konštrukcie v pohľade
- Pôvodná konštrukcie v reze
- Nová konštrukcie
- POZIČNÁ ČIARA
- Všetky stavebné úpravy koordinované podľa výškových jednotkových剖面
- Všetchné konštrukcie rekonštruované podľa číselníka
- Práce, ktoré nie sú súčasťou výstavby, označené červenou čiarou a normy bezpečnosti práce a ochrany životného prostredia platné v SR.

40.000 = 1:100, m.p.m.  
Zostavil je povinný o záležitosti chýbajúcich v dokumentácii neodkladne informovať projektáma!  
Zhotoviteľ je povinný súčasne oznámiť skutočnosť na stavbe!

Projektant:	Ing. Martin Zajíček	Tel. : +421 (0)907 173501
Vypracoval:	Michal Medviď	-
Zodpovedný projektant:	Ing. arch. Daniel Szabó	-
Stavba:	ZS Lab – prísavba k tunelu	
Projekt pre starobné povolanie		
Miesto stavby:	Záhradná skala Lab, p.č. 1306/13, 1306/12, 1306/11	
Investor:	Obec Lab	
Názov Výkresu:	Pôdorys strechy	
Formát:	A3	
Datum:	07.2017	
Účel:	PSP	
Profesia:	Architekúra	
Mierka:	Výkres č.:	
	1:100	
		NSI-3

OZ.	Komentár	Popis	Plocha (m <sup>2</sup> )
S11	Výplňová stena	-Vnútorňá výpenná omietka s povrchovou úpravou hr. 15 mm -Porobetonové tvárnice (SOLEET) hr. 350, (ŠxVxD) 350x240x590 mm, U=0,35W/m <sup>2</sup> K, 19,62kg/m <sup>3</sup> . -Základný systém (JUBIZOL)	2,59
S2	Nadsavba stĺpy	-Vnútorňá výpenná omietka s povrchovou úpravou hr. 15 mm -Porobetonové tvárnice (SOLEET) hr. 350 mm, (ŠxVxD) 350x240x590 mm, U=0,35W/m <sup>2</sup> K. -Kontaktový zátepliaci systém (JUBIZOL)	111,34
S3	Pôrobetonová nosná stena	-Vnútorňá výpenná omietka s povrchovou úpravou hr. 15 mm -Porobetonové tvárnice (SOLEET) hr. 300 mm -Kontaktový zátepliaci systém (JUBIZOL)	126,94
S4	Pôrobetonová priečka	-Vnútorňá výpenná omietka s povrchovou úpravou hr. 15 mm -Porobetonové tvárnice (SOLEET) hr. 150 mm -Vnútorňá výpenná omietka s povrchovou úpravou hr. 15 mm -Porobetonové tvárnice (SOLEET) hr. 150 mm	71,21
S5	Výplňová stena	-Vnútorňá výpenná omietka s povrchovou úpravou hr. 15 mm -Porobetonové tvárnice (SOLEET) hr. 440 mm -Vnútorňá výpenná omietka s povrchovou úpravou hr. 15 mm	12,55
OZ.	Komentár	Popis	Plocha (m <sup>2</sup> )
TRV	TI RV 200	-Kontaktový zátepliaci systém (JUBIZOL) : -Základný náter (JUBIZOL) -Minerálna vlna hr. 200 mm -Výsuvná vstava: ľopiacia malta so sklenotvrdnou miešankou 4-6 mm (JUBIZOL) -Medzištěr -Tenkovrstvá dekoratívna omietka: fasáda - silikátová škrabaná omietka -Ostenie a nadpražia okien sú zateplené IV hr. 20 mm + dorovnanie do roviny (JUBIZOL) :	830,45
TXPS	TI XPS 140	-Kontaktový zátepliaci systém (JUBIZOL) : -Základný náter (JUBIZOL) -Lepliacia malta (JUBIZOL) -XPS extrudovaný polystyrén 140 mm (sovel) -Výsuvná vrstva: lepliacia malta so sklenotvrdnou miešankou 4-6 mm (JUBIZOL) -Medzištěr -Tenkovrstvá dekoratívna omietka: sokel - mozaiková omietka	74,25



OZ.	Komentár	Plocha (m <sup>2</sup> )	OZ.	Komentár	Popis	Plocha (m <sup>2</sup> )
P1	Podlaha na teréne	94,09	TMV	TI JV 200	-Keramická dlažba hr. 8 mm -Lepiaci hmota hr. 2 mm -Samonivelný poter TERALIT R hr. 5 mm -Betónová mazanina + Kari sieť hr. 65 mm -PE fólia -Tepeľná izolácia EPS hr. 100 mm -Hydroizolácia proti zemnej vlhkosťi (IPA V 60 S35) -Základová ŽB. doska hr. 150 mm -Znížený sírkový násp hr. 300 mm	830,45
P11	Nosná konštrukcia	94,05	TXPS	TI XPS 140	-Kontaktný zálepkovací systém (JUBIZOL) -Základný náler -Lepiaci malla (JUBIZOL) -XPS extrudovaný polyuretán 140 mm (sokel) -Výsuvná vrstva: lepiacia malta so sklotextilnou mriežkou 4-6 mm (JUBIZOL) -Nedizbater	74,25
P12	Podlaha 2NP	153,93			-Keramická dlažba hr. 8 mm -Lepiaci hmota hr. 2 mm -Samonivelný poter TERALIT R hr. 5 mm -Betónová mazanina + Kari sieť hr. 65 mm -PE fólia -Tepeľná izolácia EPS hr. 100 mm -Hydroizolácia (paronepriepustná fólia)	158,12
OZ.	Komentár		OZ.	Komentár	Popis	
S1	Výplňová stena	2,59	STR1	Plochá stiecha	-Hydroizolácia FATRAFOL sovetená -Geotextília -Minerálna vlna, spádová vrstva hr. 50 - 240 mm -Minerálna vlna, TI vrstva hr. 350 mm -Parozábrana -Vnútorný sádkovaný strop: FREMAC hr. 250 mm -Vnútorná výšková omietka s povrchovou úpravou hr. 15 mm	
S2	Nudriavka atď	111,34			-Vnútorná výšková omietka s povrchovou úpravou hr. 15 mm -Způsobené vápnice (SOLBET) hr. 350, (SAXVAD) 350x240x590 mm, U=0,35W/m <sup>2</sup> K, 19,62kcm <sup>3</sup> , 16,92kg/m <sup>3</sup> -Vnútorná výšková omietka s povrchovou úpravou hr. 15 mm -Kontaktný zálepkovací systém (JUBIZOL)	
S3	Pracovňová rozná stena	126,84			-Vnútorná výšková omietka s povrchovou úpravou hr. 15 mm -Kontaktný zálepkovací systém (JUBIZOL)	
S4	Pracovňová priečka	71,21			-Vnútorná výšková omietka s povrchovou úpravou hr. 15 mm -Kontaktný zálepkovací systém (JUBIZOL)	
S5	Výplňová stena	12,55			-Vnútorná výšková omietka s povrchovou úpravou hr. 15 mm -Vnútorná výšková omietka s povrchovou úpravou hr. 15 mm	

**Legenda:**

- Plošné konštrukcie v pohľade
- Nové konštrukcie v reze
- Nové konštrukcie

**POZNÁMKA**

- Všetky ústavebné úpravy konštrukcií podľa výkresu/janových políček
- Nové konštrukcie rástajú podľa časovej úpravy
- Pri dávkovaní príkazov treba dodržiavať smery a namýňovanie práca a ochráň zariadenia prostredím pábit v SR.

40,000 = +, ..., m.n.m.  
 Zverejnená je podrobná a súhrnná dokumentácia potrebná na realizáciu projektu.  
 Zverejnená je podrobná a súhrnná dokumentácia potrebná na realizáciu projektu.

Projektant:	Ing. Marín Zajček	Tel.:	+421 (0)907 173501
Projektant:	Michal Medvid	Dátum:	07.2017
Projektant:	Ing. arch. Daniel Szabó	Účel:	PSP
Projektant:	Ing. arch. Daniel Szabó	Profesia:	Architektúra
Projektant:	Ing. arch. Daniel Szabó	Mierka:	Výkres č.
Projektant:	Ing. arch. Daniel Szabó	Mierka:	1:100
Projektant:	Ing. arch. Daniel Szabó	Mierka:	NSI-4

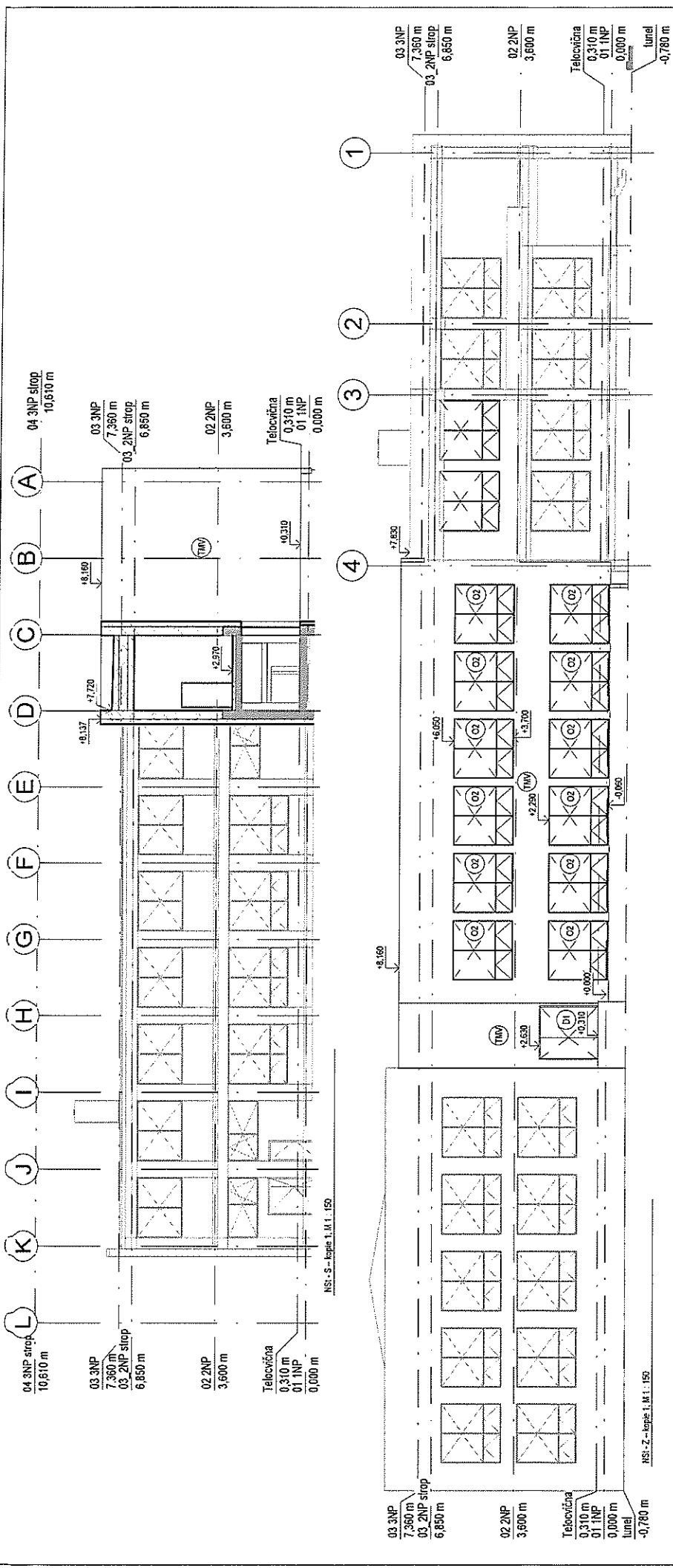
Projektant:	Ing. Marín Zajček	Tel.:	+421 (0)907 173501
Projektant:	Michal Medvid	Dátum:	07.2017
Projektant:	Ing. arch. Daniel Szabó	Účel:	PSP
Projektant:	Ing. arch. Daniel Szabó	Profesia:	Architektúra
Projektant:	Ing. arch. Daniel Szabó	Mierka:	Výkres č.
Projektant:	Ing. arch. Daniel Szabó	Mierka:	1:100
Projektant:	Ing. arch. Daniel Szabó	Mierka:	NSI-4

**Z.Š. Architecture**  
 projektant, inžinier, projektant

**ZŠ Láb – prístavba k tunelu**  
 Projekt pre stavebné povolenie

Miesto stavby: Základná škola Láb, p.č. 1306/13, 1306/12, 1306/41  
 Investor: Obec Láb

Názov Výkresu: Rez A1, B1



**Legenda:**

- Pôvodná konštrukcia v pohľade
- Pôvodná konštrukcia v reze
- Nová konštrukcia

**POZNÁMKY**

- Veľký stavebný úpravár konštrukcie podľa výkresu (vedľajších projektov)
- Nová konštrukcia rekonštrukcia podľa čísla stĺpca
- Pri stavebných prácach treba dodržať smerovú a normovú bezpečnosť práce a ochrániť zariadenie prostredia práva v SR.

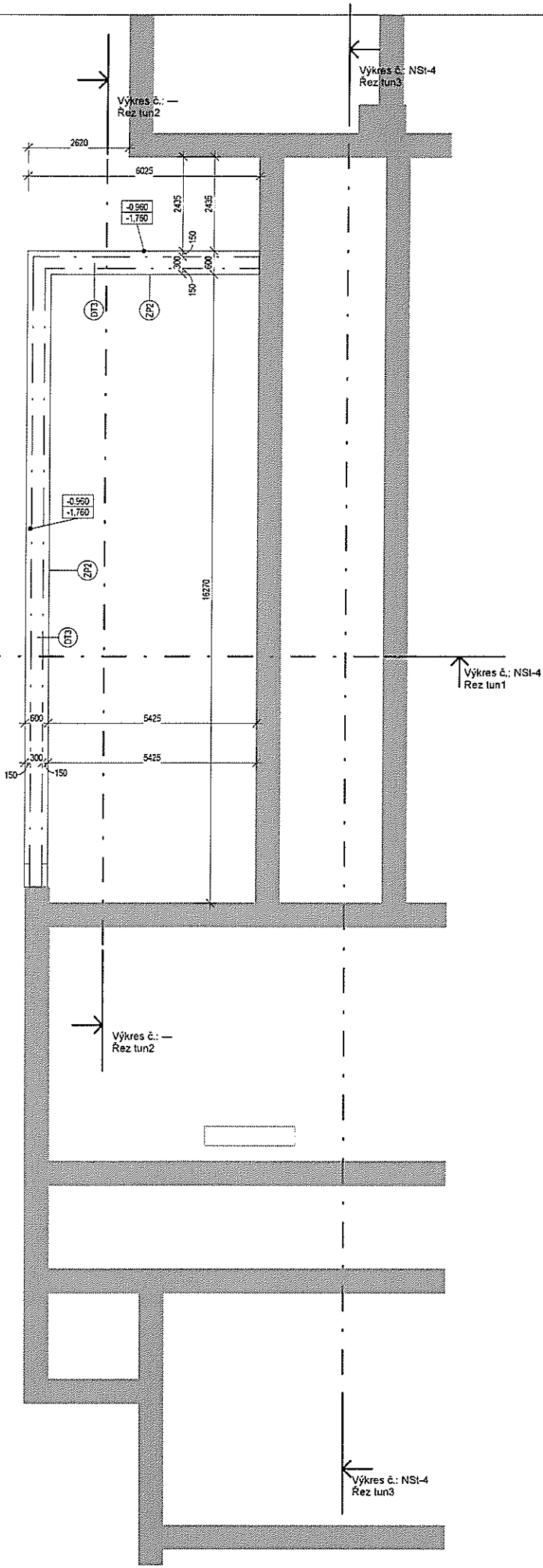
±0,000 = + ..... m.n.m.  
 Zhotoviteľ je povinný o zistených chýbách v dokumentácii neodkladne informovať projektanta !!  
 Zhotoviteľ je povinný sledovať realizáciu skôr ako na stavbe !!

Vypracoval: Ing. Marín Zajček	Tel. : +421 (0)907 173501
Vypracoval: Michal Medvid'	-
Zodpovedný projektant: Ing. arch. Daniel Szabó	-
Stavba: <b>ZŠ Láb – prístavba k lunelu</b> Projekt, pre stavebné povolenie	Z. & Z. architecture projektová inžiniering, projektovanie
Miesto stavby: Základná škola Láb, p.č. 1306/13, 1306/12, 1306/41	Formát: A3
Investor: Obec Láb	Dátum: 07.2017
Názov výkresu: <b>Pohľady</b>	Účel: PSP
	Profesia: Architektúra
	Mierka: Výkres č.:
	1:150
	NS-5

OZ	Rožmery otvoru	Rožmery rámca	Výška rámca	Výška otvoru	Opis	Šik. sklen. a sten.	Podl.	et
DZ	Šírka 1000, Výška 2000	Šírka 900, Výška 1970	1970	2000	Prázdny	350	lunel	3
OZ	Rožmery rámca: Šírka 1250, Výška 1750	Výška otvoru: 1670	1750	1750	Okenný rámec: 100x100, 100x150, 150x100, 150x150	350	Podl.	et
OZ	Rožmery rámca: Šírka 1250, Výška 1750	Výška otvoru: 1670	1750	1750	Okenný rámec: 100x100, 100x150, 150x100, 150x150	350	lunel	3
OZ	Rožmery rámca: Šírka 1250, Výška 1750	Výška otvoru: 1670	1750	1750	Okenný rámec: 100x100, 100x150, 150x100, 150x150	350	lunel	3
OZ	Rožmery rámca: Šírka 1250, Výška 1750	Výška otvoru: 1670	1750	1750	Okenný rámec: 100x100, 100x150, 150x100, 150x150	350	lunel	3
TMV	Rožmery rámca: Šírka 1250, Výška 1750	Výška otvoru: 1670	1750	1750	Okenný rámec: 100x100, 100x150, 150x100, 150x150	350	lunel	3
TXPS	Rožmery rámca: Šírka 1250, Výška 1750	Výška otvoru: 1670	1750	1750	Okenný rámec: 100x100, 100x150, 150x100, 150x150	350	lunel	3

- Kontaktný zatepľovací systém (JUBIZOL) :  
 - Základný materiál  
 - Lepacia malta (JUBIZOL)  
 - Minerálna vlna hr. 200 mm  
 - Výstužná vrstva: lepiacia malta so sklenenou mriežkou 4-6 mm (JUBIZOL)  
 - Tenkovrstvá dekoratívna omietka: fasáda - sľukovitá akrobantná omietka  
 - Orientácia a nadhľad okien sú zabezpečené MV hr. 20 mm + dvere do roviny  
 - Kontaktný zatepľovací systém (JUBIZOL) :  
 - Základný materiál  
 - Lepacia malta (JUBIZOL)  
 - XPS extrudovaný polystyrén 140 mm (sekret)  
 - Výstužná vrstva: lepiacia malta so sklenenou mriežkou 4-6 mm (JUBIZOL)  
 - Medzivrstva  
 - Tenkovrstvá dekoratívna omietka: sokel - mozaiková omietka

NS - Z - kopie 1, M.1 : 150



**Legenda:**

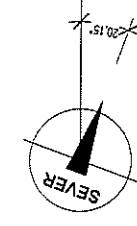
- Převodná konstrukce v pohledu
- Převodná konstrukce v řeze
- lové konstrukce

**POZNÁMKA**

- Všechny stavební úpravy koordinovat podľa výkresov jednotlivých profesí
- Uložiť konštrukcie nákolovej podľa čísla stienka
- Prí stavebných prácach treba dodržiavať smernice a normy bezpečnosti práce a ochrany životného prostredia platné v SR.

40 000 ± 0,00 m n.m.  
 Zhotoviteľ je povinný o zistených chybách v dokumentácii neodkladne informovať projektanta!  
 Zhotoviteľ je povinný skúšobné hodnoty skontrolovať na stavbe!!

OZ	Komentár	Popis	Šírka (mm)	Hĺbka (mm)	Plocha (m <sup>2</sup> )	Objem (m <sup>3</sup> )
DT3	Drainážna rievka DT30	Drainážne tvárnice DT30	600	800	16,09	
ZP2	Základový pás 600/800	Konštrukčný zálepkovací systém (JUBIZOL)			13,31	10,256
		Popis				
		Základový pás na osu steny 600/800, železobetónový				



Vypracoval: Ing. Marín Zajček Zodpovedný projektant: Ing. arch. Daniel Szabó	Z. Ō. Z. architektura projekty staveb, inžiniering, poradenstvo Formát: A3 Dátum: 07/2017 Účel: PSP Profesia: Architektúra Mierka: Výkres č.: NSI-6 1:100
Stavba: ZS Láb – prístavba k tunelu Projekt pre stavebné povolenie	
Miesto stavby: Základná škola Láb, p.č. 1306F13, 1306F12, 1306F41 Investor: Obec Láb	
Názov Výkresu: Základy	

40 000 ± 0,00 m n.m.